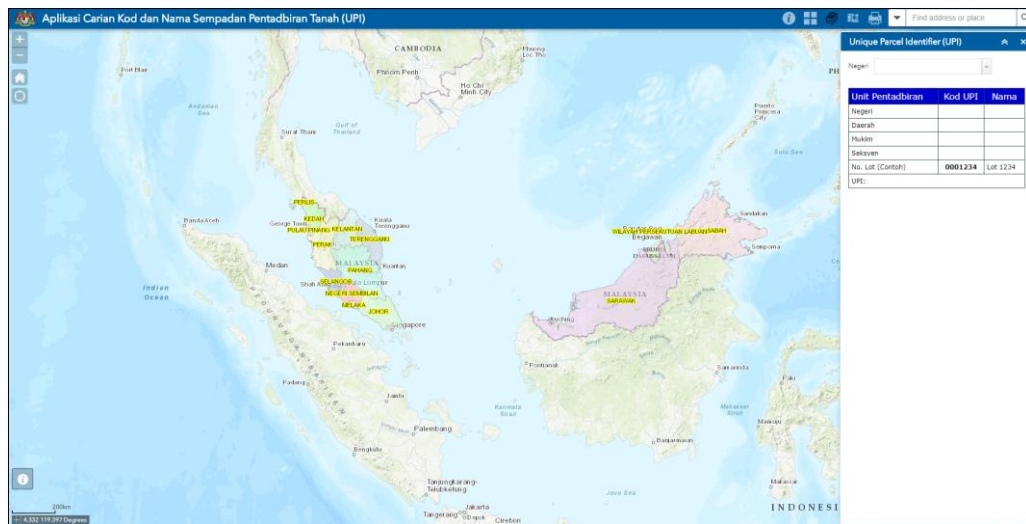


MANUAL PENGGUNA APLIKASI UPI


1.0 Akses Laman Utama UPI

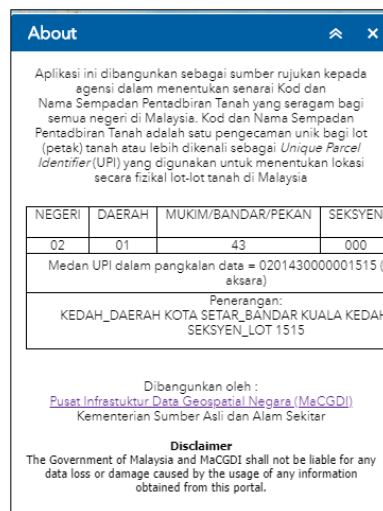
- Layari laman utama aplikasi UPI di pautan berikut:
<https://mygos.mygeoportal.gov.my/upi/>
- Laman Utama Aplikasi UPI akan dipaparkan



Rajah 1: Laman Utama UPI

2.0 About

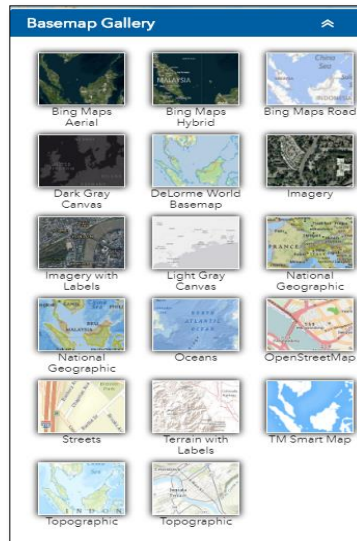
- Pilih ikon About  – untuk paparan maklumat berkaitan UPI
- Maklumat terperinci berkaitan struktur kod UPI dan ayat penafian akan dipaparkan pada sebuah tettingkap kecil



Rajah 2: About

3.0 Basemap Gallery

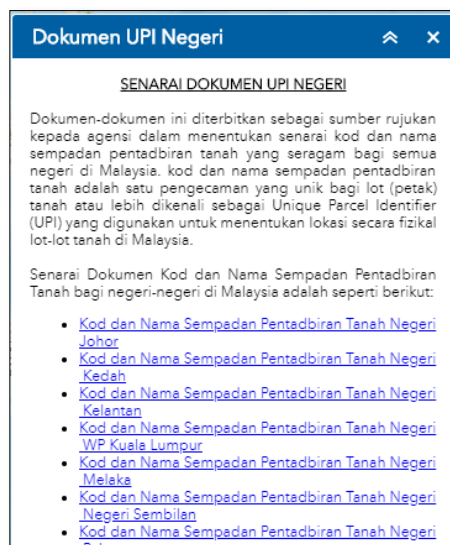
- Pilih ikon **Basemap Gallery**  untuk menukar paparan peta
- Berikut adalah paparan peta yang dapat dipilih:



Rajah 3: Basemap Gallery

4.0 Muat Turun Dokumen UPI negeri

- Pilih ikon **Dokumen UPI negeri**  untuk memaparkan senarai dokumen UPI negeri

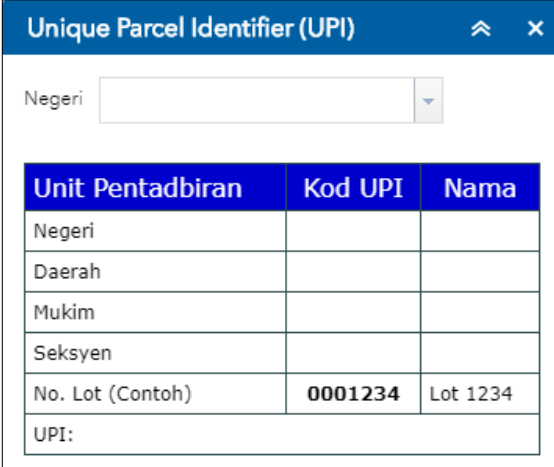


Rajah 4: Basemap Gallery

- Pilih dokumen UPI negeri untuk memuat turun dokumen UPI yang dikehendaki dalam format PDF dan Excel.

5.0 Carian Kod Unique Parcel Identifier (UPI)

- Pilih ikon **Unique Parcel Identifier (UPI)**  untuk membuat carian kod UPI negeri



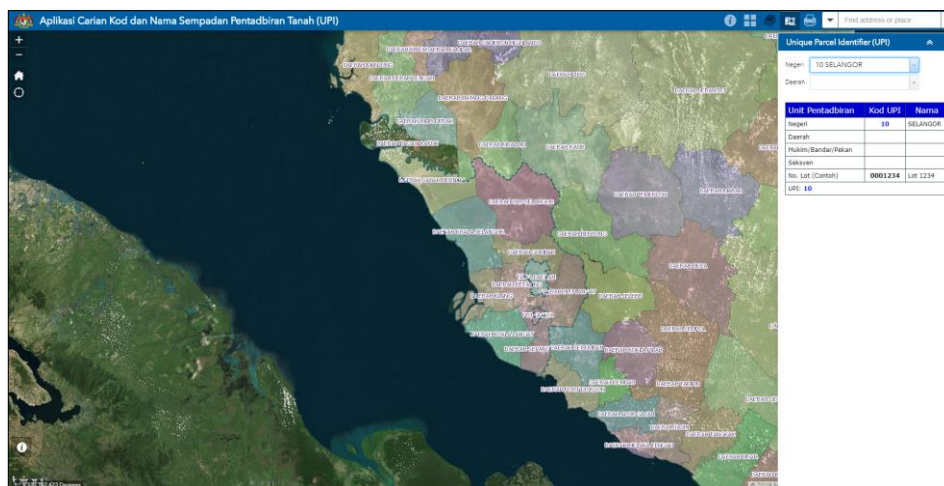
Unit Pentadbiran	Kod UPI	Nama
Negeri		
Daerah		
Mukim		
Seksyen		
No. Lot (Contoh)	0001234	Lot 1234
UPI:		

Rajah 5: Unique Parcel Identifier (UPI)

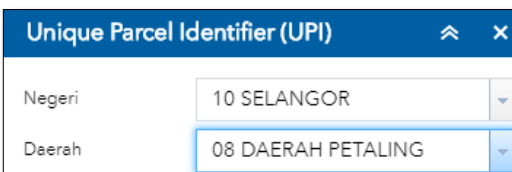
- Pilih negeri yang dikehendaki pada senarai negeri



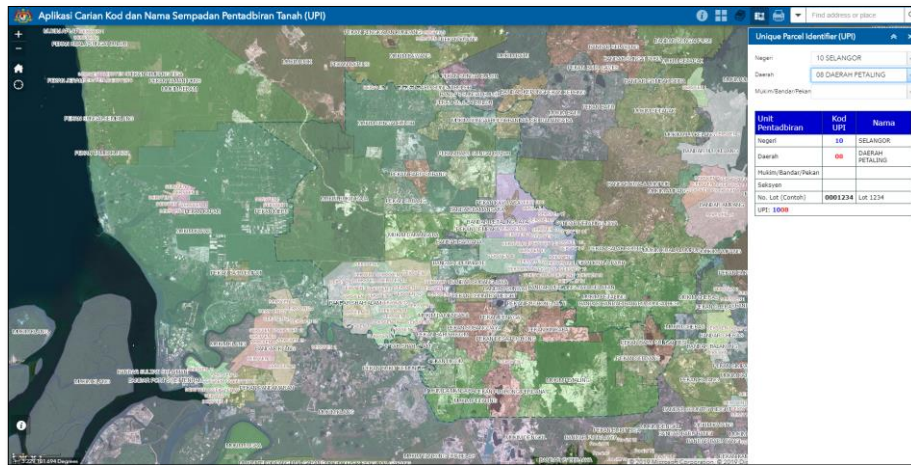
- Peta akan zoom pada negeri yang dipilih



- Pilih daerah yang dikehendaki pada senarai daerah



- Peta akan zoom pada daerah yang dipilih



- Pilih mukim/bandar/pekan yang dikehendaki

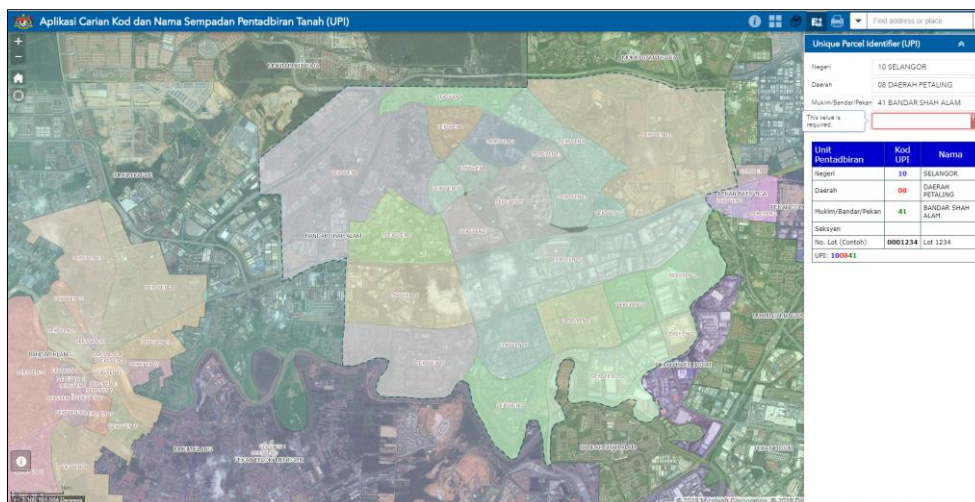
Unique Parcel Identifier (UPI) ⬆️ ✕

Negeri: ▾

Daerah: ▾

Mukim/Bandar/Pekan: ▾

- Peta akan zoom pada mukim/bandar/pekan yang dipilih



- Pilih seksyen yang dikehendaki pada senarai seksyen

Unique Parcel Identifier (UPI) ⬆️ ✕

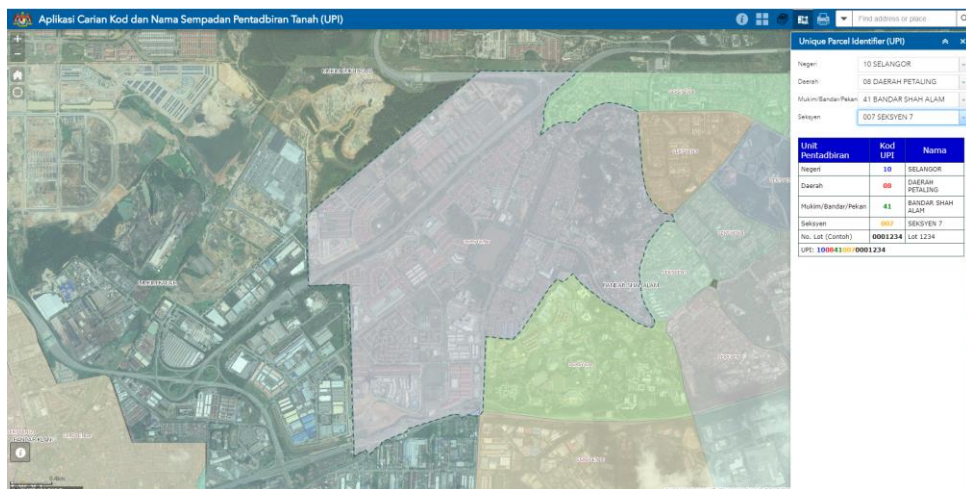
Negeri: ▾

Daerah: ▾

Mukim/Bandar/Pekan: ▾

Seksyen: ▾

- Peta akan zoom pada seksyen yang dipilih



- Kod UPI akan dipaparkan setelah pengguna memilih sempadan yang dikehendaki

Unique Parcel Identifier (UPI) ⤴ ⤵

Negeri: 10 SELANGOR

Daerah: 08 DAERAH PETALING


Mukim/Bandar/Pekan: 41 BANDAR SHAH ALAM

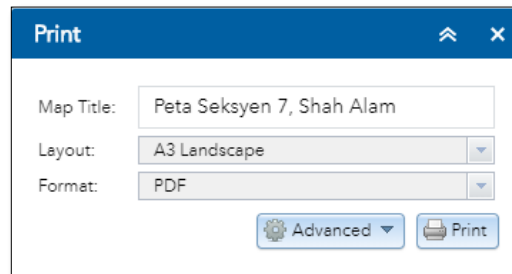
Seksyen: 007 SEKSYEN 7

Unit Pentadbiran	Kod UPI	Nama
Negeri	10	SELANGOR
Daerah	08	DAERAH PETALING
Mukim/Bandar/Pekan	41	BANDAR SHAH ALAM
Seksyen	007	SEKSYEN 7
No. Lot (Contoh)	0001234	Lot 1234
UPI: 1008410070001234		

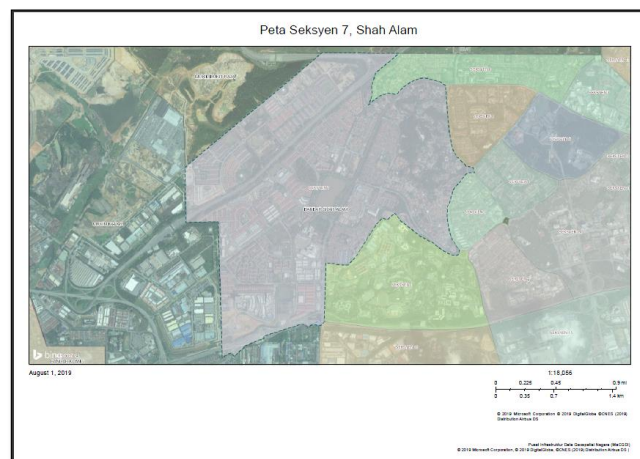
Rajah 6: Hasil carian kod Unique Parcel Identifier (UPI)

6.0 Print

- Pilih Ikon **Print**  untuk mencetak hasil carian
- Masukkan tajuk peta, layout dan format



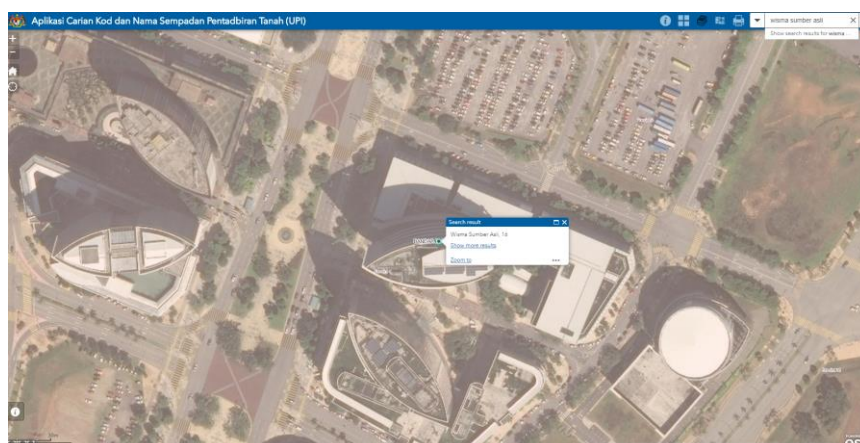
- Pilih print dan peta akan dicetak



Rajah 7: Hasil cetakan peta UPI

7.0 Search

- Pilih Ikon **Search**   untuk membuat carian
- Hasil carian akan dipaparkan dalam peta



Rajah 8: Hasil carian lokasi